

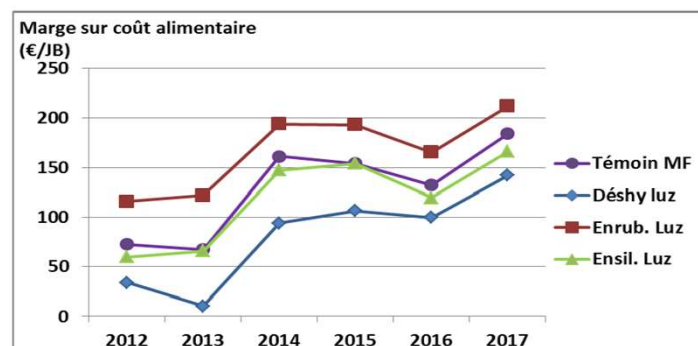
La luzerne pour diminuer l'usage du tourteau de soja dans les rations de JB charolais à l'engraissement ?

► Protocole expérimentale:

Modalité	Témoin	Luzerne bouchon 17,7% MAT	Luzerne enrubannage 18,7% MAT	Luzerne ensilage 18,8% MAT
Séries	2 : 2015-2016 / 2016-2017			
JB Charolais	14	14	14	14
Rations	63% ens maïs 3% paille 25% blé 9% soja	42% ens maïs 22% Luzerne 36% blé	44% ens maïs 18% Luzerne 36% blé 2% soja	42% ens maïs 21% luzerne 34% blé 3% soja

■ Résultats:

Rations	Ens maïs	Luzerne déshy	Enrub Luzerne	Ensil Luzerne
Ingésition (kg MS/j)	11,2	11,3	10,6	11,1
GMQ (g/j)	1650	1453	1511	1453
Durée d'engraissement (jours)	209	241	235	239
Coût alimentaire (€/kg de gain de carcasse)	1,80	2,18	1,82	1,94
Autonomie protéique (%)	59	63	89	88



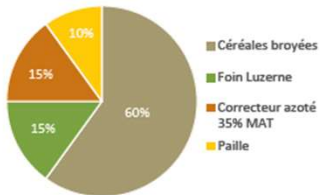
A retenir :

- Des croissances plus faibles avec la luzerne
- Autonomie protéique possible à l'échelle régionale avec la luzerne déshydratée mais avec un coût plus élevé
- + 30% d'autonomie protéique avec la luzerne enrubannée ou ensilée pour un coût comparable pour la luzerne enrubannée

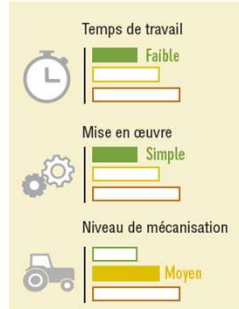
Finition des vaches Blonde d'Aquitaine : ITK de référence pour génisses lourdes et vaches avec luzerne

- ITK 1: Monophase régime sec (céréales à paille, foin de luzerne et multi tourteau)

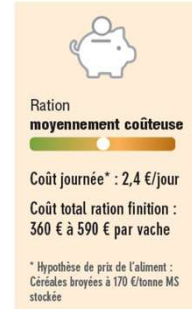
Composition de la ration d'engraissement (%MS)



TRAVAIL



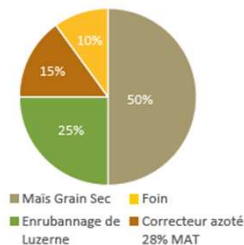
ÉCONOMIE



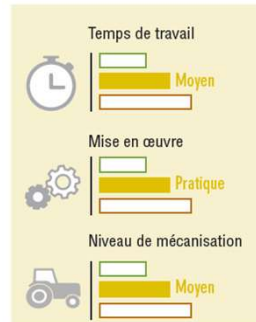
- Itinéraire simple à mettre en œuvre adapté au coteaux séchant
- Gain d'autonomie protéique grâce au foin de luzerne
- Convient particulièrement aux jeunes femelles à faible capacité d'ingestion

- ITK 2 : Monophase régime semi-fourragier (maïs grain sec et enrubannage de luzerne, complémentaire azoté)

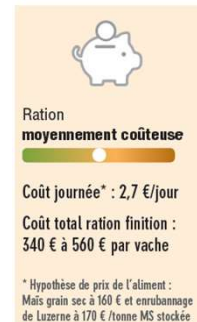
Composition de la ration d'engraissement (%MS)



TRAVAIL



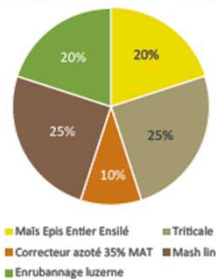
ÉCONOMIE



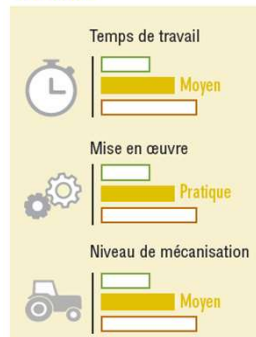
- Itinéraire simple à mettre en œuvre
- Convient particulièrement aux femelles ayant du gabarit et une bonne capacité d'ingestion

- ITK 3 : Biphase régime semi-fourragier à base de céréales, mash enrichi en lin, complémentaire azoté et luzerne fourrage

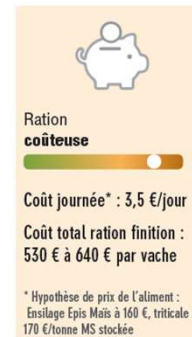
Composition de la ration d'engraissement (%MS)



TRAVAIL



ÉCONOMIE



- Conduite pour de forte performances et une viande de qualité
- A réserver à des femelle à potentiel, jeunes à faible capacité d'ingestion ou plus âgées avec une croissance assez élevée