

La démarche France Carbon Agri



France
CARBON AGRI
Association



BOVINS CROISSANCE
SÈVRES VENDÉE CONSEILS



Contexte politique :

La neutralité carbone en 2050,
le cadre réglementaire se met
en place



Engagements interprofessionnels :



-> engagement d'un
diagnostic chez de nombreux
éleveurs

RS -> baisse de l'empreinte
carbone



Producteurs :

Performance technico- économique

Choix des leviers pertinents au
niveau technique,
économique et
environnemental en fonction
de leur contexte



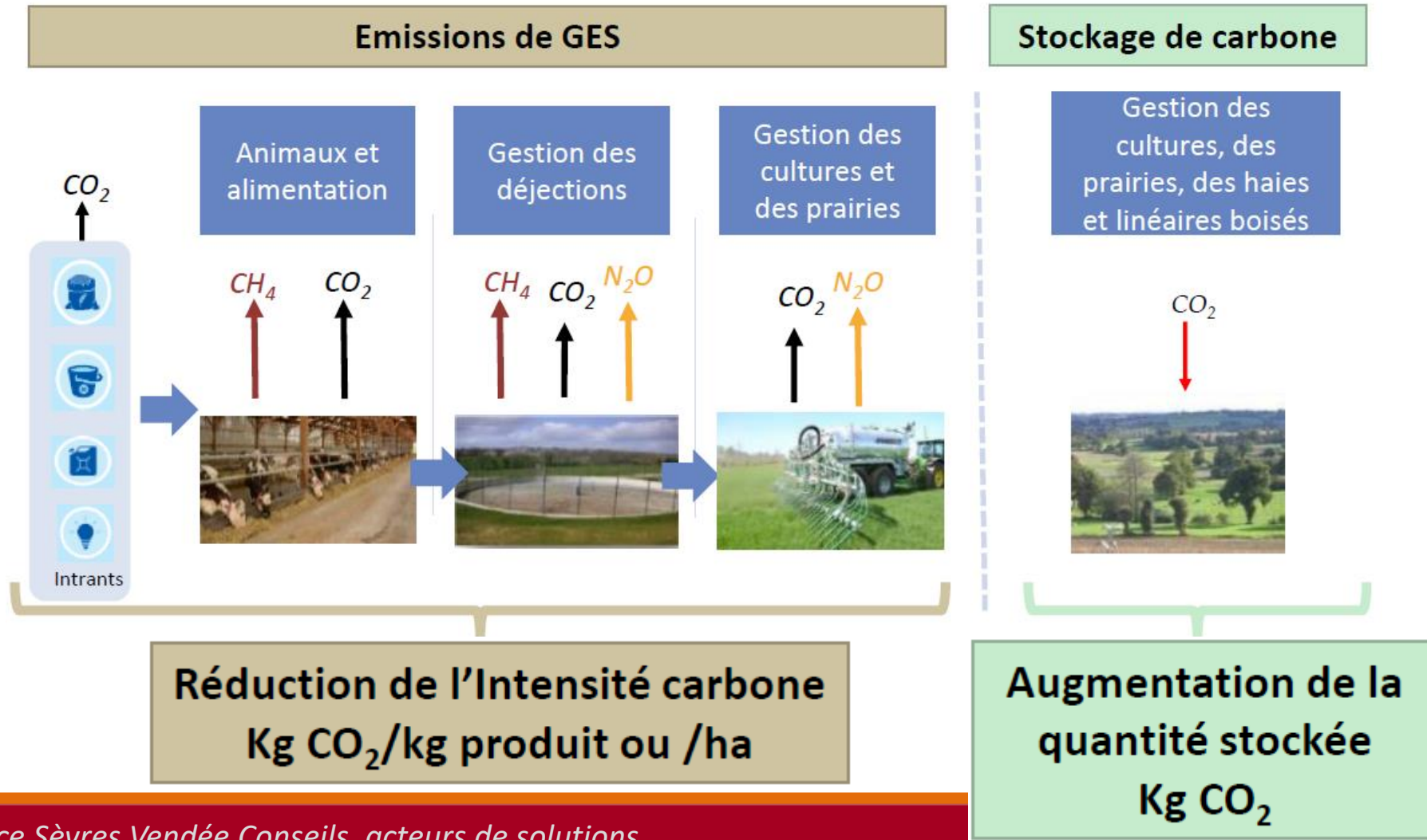
Une demande en crédits carbone

Démarche RS, neutralité
carbone

- Un organisme engagé dans cette démarche:
 - Programme LIFE BEEF Carbon en Pays de la Loire 2015/2020
 - 42 exploitations suivies avec le diagnostic CAP2ER Niveau 1
 - Programme BEEF Carbon Nouvelle Aquitaine 2019/2023
 - 30 exploitations suivies avec le diagnostic CAP2ER Niveau 1
- Des enseignements des programmes « bas Carbon » en lait comme en viande: **la réduction de l’empreint Carbon dans les exploitations à un impact positif sur la rémunération des ateliers!**
- En 2020, 3 personnes de BCSVC formées sur le diagnostic CAP2ER Niveau 2, obligatoire, pour émarger auprès de France Carbon Agri.

CARBON AGRICOLE

- Une analyse à l'échelle de l'exploitation



- Une méthode multi-leviers

Réduction des émissions de GES



Gestion du troupeau

Conduite sanitaire, âge au 1^{er} vêlage, performance génétique,...



Alimentation du troupeau

Qualité des fourrages, pâturage, consommation de concentrés, autonomie protéique,...



Gestion des déjections animales

Durée de pâturage, stockage & épandage des déjections, méthanisation,...



Consommation d'engrais

Optimisation de la fertilisation, implantation de légumineuses, rotation des cultures,...



Consommation d'énergie

Consommation d'électricité du bloc traite, conduite économe, banc d'essai,...



Stockage / Séquestration de Carbon



Gestion des surfaces cultivées

Cultures intermédiaires, durée des prairies temporaires, travail simplifié du sol,...



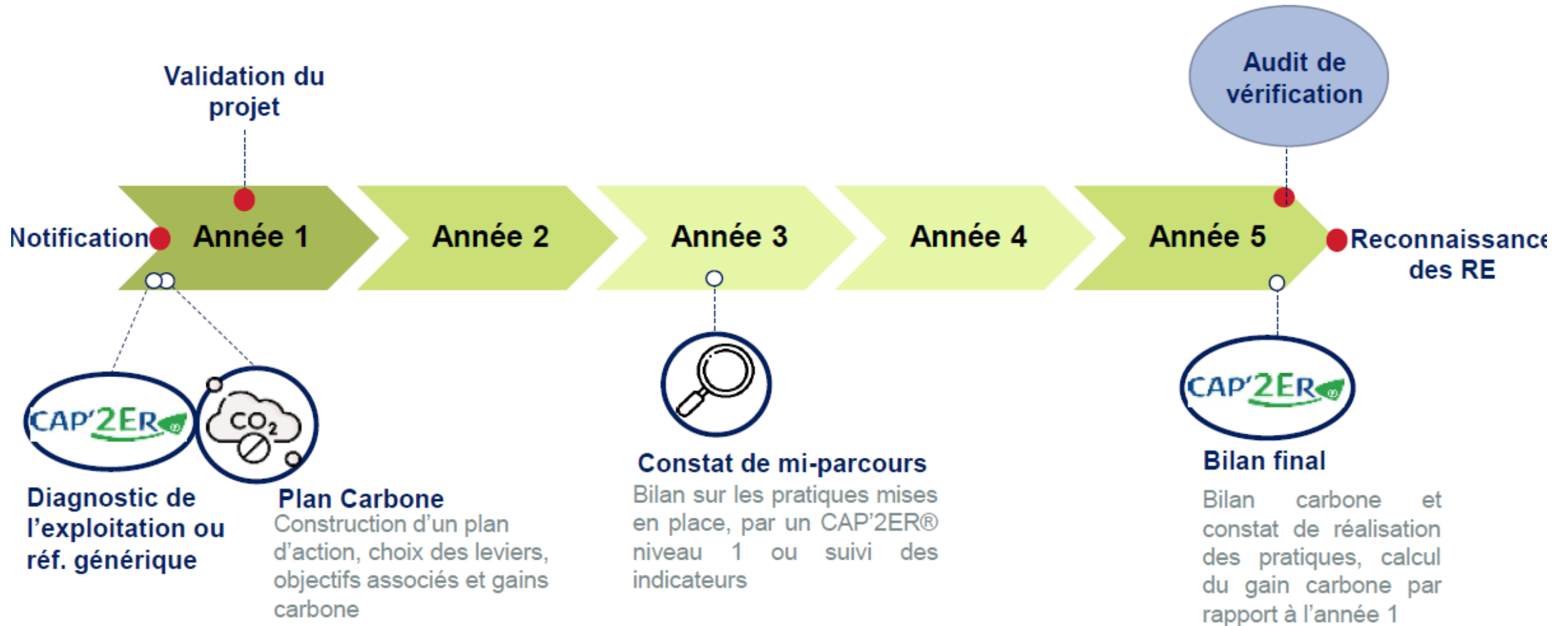
Gestion des éléments agro-écologiques

Planter des prairies, gérer et planter des haies, développer l'agroforesterie

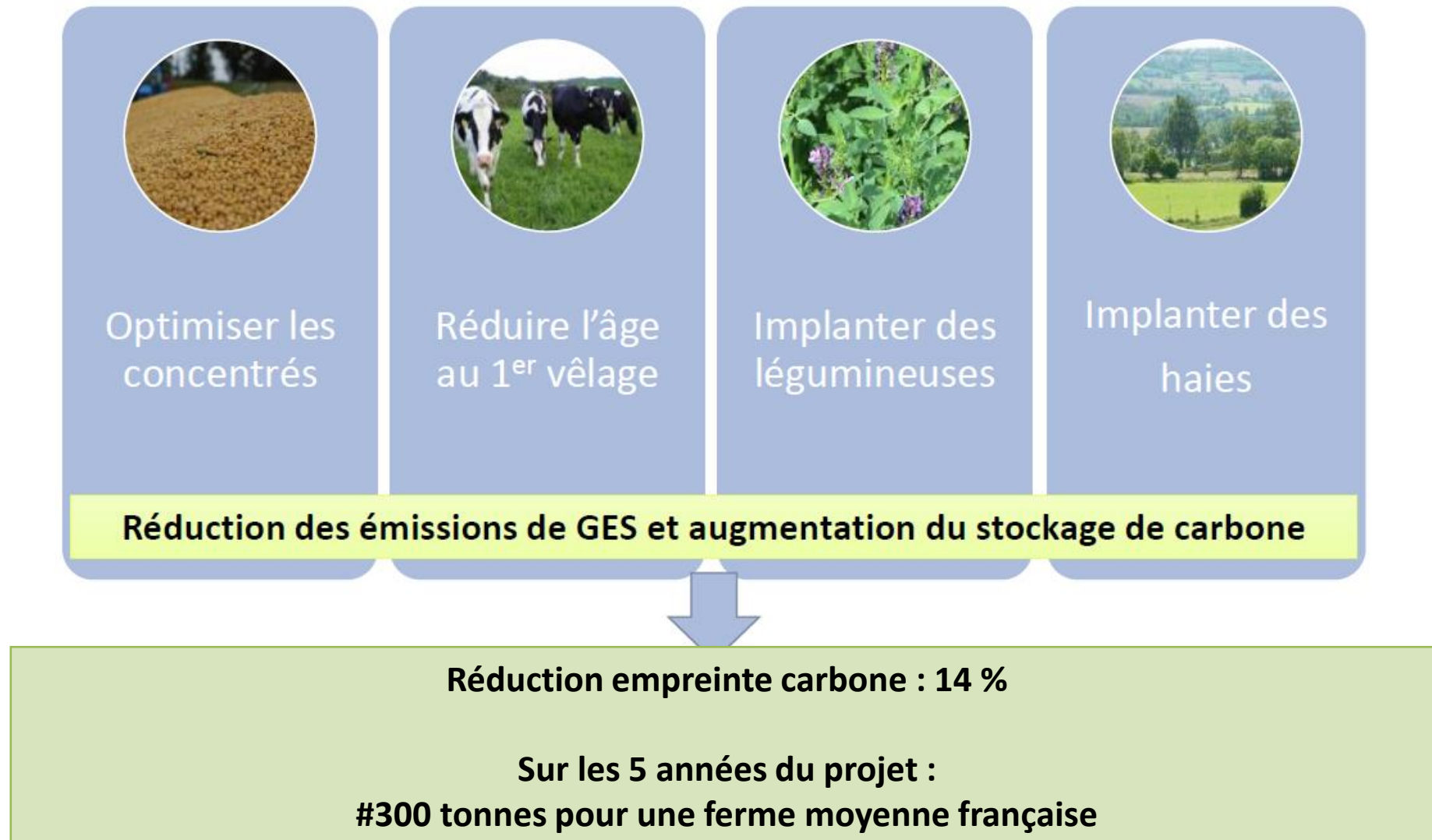


Mise en œuvre en France

- Projet CARBON AGRI, durée maximale de 5 ans renouvelable



Exemple de plan carbone et des réductions associées d'une ferme laitière



Des financements pour les différentes parties

- Un objectif commun, que les engagements pris soit respectés



Agriculteurs :

la vente des crédits carbone
– 30 € HT / to de CO2 évité



Les porteurs de projet

5 € HT / to de CO2 évité



FCAA

3 € HT / to de CO2 évité

Appuis financiers interprofessionnels, privés ou régionaux pour les diagnostics et le suivi !

- C'est le cas en Pays de la Loire avec le plan « Bas Carbon » en cours de construction.
- En Nouvelle Aquitaine, des discussions sont en cours, tout reste à construire,...

Exemple en PDDL de financement du dispositif

- Projet CARBON AGRI, durée maximale de 5 ans renouvelable
- Plan « Bas Carbon » en Pays de la Loire, pas renouvelable, en cours de finalisation

